



DO YOU WANT GOVT. JOBS ?

# DISHA COMPETITIVE CLASSES

100 % Guaranteed in Competitive Exam

TRICKY NO1 CENTRE FOR MATHEMATICS & REASONING

➤ BANK

➤ SSC

➤ CDS

➤ CAT

➤ CMAT

➤ MBA  
CAT

➤ IB EXAM

➤ FCI  
EXAM

SCAN TO US ON Google  
DISHA COMPETITIVE CLASSES



Email: [dishacompetitive@gmail.com](mailto:dishacompetitive@gmail.com) 9323469825, 9322832513

## Railway Group D

# Solution

RGD-87221432-B

**General Science & General Awareness**

- Ans.1(B)** The name of the equipment used for measuring blood-pressure is Sphygmoma no meter.
- Ans.2(B)** Karnataka Plateau of India does not come under the zone of high seismic intensity.
- Ans.3(C)** Polythene bags cannot be destroyed because they are made of Polymers..
- Ans.4(A)** The literal meaning of word Arya is Superior.
- Ans.5(B)** Ajatshatru
- Ans.6(A)** Mahatma Gandhi said, "Truth is the ultimate reality and it is God".
- Ans.7(B)** World Heritage Day is celebrated on April 18.  
April 17 - World hemophilia Day  
April 21 - Secretaries Day  
April 22 - Earth Day
- Ans.8(C)** 42nd Constitutional amendment Act, 1976 is referred to as mini constitution.
- Ans.9(C)** Thailand – Bangkok  
Paris - Eiffel Tower  
Cuba – Havana  
London - Indian House
- Ans.10(B)** Bihu is a folk dance from Assam  
Garba – Gujarat  
Gair dance – Rajasthan
- Ans.11(B)** The edible part of 'cabbage' is Bud.
- Ans.12(B)** The Kamuthi Solar Power Project is a solar park spread over an area of 2,500 acres in Kamuthi, Tamil Nadu. it is the world's sixth largest (as of 2018) solar park.
- Ans.13(D)** Nidhi Khare, a 1992-batch IAS officer and Secretary of the Department of Consumer Affairs, has been given the additional charge of Secretary of the Ministry of New and Renewable Energy (MNRE).  
The appointment follows the repatriation of Prashant Kumar Singh, former Secretary of MNRE, to Manipur to serve as the Chief Secretary.  
Prashant Kumar Singh had taken charge as Secretary of MNRE in October.  
Nidhi Khare will oversee India's ambitious green energy targets and missions.
- Ans.14(A)**
- Ans.15(C)** Chess
- Ans.16(D)** January 25
- Ans.17(B)** Every year the State of Manipur celebrates the "Manipur Sangai Festival" from 21st to 30th November. The 'Festival' is named after the State animal, Sangai, the brown-antlered deer found only in Manipur.
- Ans.18(C)**
- Ans.19(C)** U.S.A.
- Ans.20(D)** The government launched the "Bharat Ranbhoomi Darshan" app and website on January 15, 2025, coinciding with Army Day celebrations in Pune, Maharashtra.

- The app is developed jointly by the Ministries of Defence, Tourism, and the Indian Army.  
It allows civilians to visit key battlefield locations, including those from the 1962, 1971, and 1999 wars, as well as significant conflict zones like Siachen base camp and Galwan valley.  
Defence Minister Rajnath Singh launched the initiative.  
The app aims to transform border regions into tourist hubs, connecting citizens to India's military history and soldiers' sacrifices.
- Ans.21(C)** Former Army Chief General (Retd) VK Singh was sworn in as the 25th Governor of Mizoram on Thursday.  
Singh (73) replaced Hari Babu Kambhampati, who was appointed as the Governor of Odisha.  
The oath of office and secrecy was administered by Gauhati High Court Chief Justice Vijay Bishnoi at Raj Bhawan.  
General Singh served as the 24th Chief of the Army Staff (COAS) from 2010 to 2012.  
Singh became the first serving Indian Chief of the Army Staff to take legal action against the Centre over a date of birth dispute and retirement issue.  
After retirement, Singh joined BJP in 2014, was elected as an MP from Ghaziabad (Uttar Pradesh).  
Mizoram shares 722 km of international borders with Bangladesh (west) and Myanmar (east and south), along with inter-state borders with Assam, Manipur, and Tripura.
- Ans.22(A)** India has ranked 25th overall in the QS World Future Skills Index 2025.  
India has secured 2nd place globally in the "Future of Work" category, just behind the United States.  
The QS World Future Skills Index evaluates countries' readiness for evolving job markets.  
The index focuses on skill development, education, and economic transformation.  
The QS World Future Skills Index is released by London-based Quacquarelli Symonds (QS).  
The aim of the index is to assess countries' preparedness for future skills like AI, digital technologies, green technologies, and sustainability.
- Ans.23(C)** Karnataka is bordered by the Arabian Sea to the west, Goa to the northwest, Maharashtra to the north, Telangana to the northeast, Andhra Pradesh to the east, Tamil Nadu to the southeast, and Kerala to the south. It is the sixth largest Indian state by area.

**Ans.24(C)** North Korea is ruled by the Kim dynasty, which in North Korea is referred to as the Mount Paektu Bloodline. The Korean People's Army (KPA) has 1,106,000 active and 8,389,000 reserve and paramilitary troops, making it the largest military institution in the world.

**Ans.25(D)** The world's first 5G network was launched in South Korea.

**Ans.26(B)** Calculation of the index combines four major indicators: life expectancy for health, expected years of schooling, mean of years of schooling for education and Gross National Income per capita for standard of living. Pakistani economist Mahbub ul Haq created HDI in 1990 which was further used to measure the country's development by the United Nations Development Program (UNDP).

**Ans.27(A)** Antacid is used to treat Indigestion.

**Ans.28(C)** Potassium cannot be beaten into Sheets.

**Ans.29(B)** When a bond is formed between two atoms, the energy of the system will Decrease.

**Ans.30(D)**

**Ans.31(D)**

**Ans.32(A)** Anders Celsius invented the Centigrade scale.

**Ans.33(D)** None of these

**Ans.34(D)** They generate ultrasonic sound waves.

**Ans.35(A)** Turnaround time

**Ans.36(C)** Both 1 and 2

**Ans.37(B)** Electrical energy into light energy

**Ans.38(B)** Magnesium is present in chlorophyll which gives a green colour to plant leaves.

**Ans.39(B)** Peeling of onions causes tears as onions release Sulfenic acid.

**Ans.40(A)** Teflon is used for the production of non-sticky pans.

**Ans.41(B)** White revolution is related to Milk production.

**Ans.42(A)** In a pressure cooker food is cooked in shorter time because the boiling point of water increases.

**Ans.43(D)** Infinite

**Ans.44(C)** Wheat production

**Ans.45(B)** The most commonly used material for making transistor is Silicon.

### Mathematics

**Ans.46(A)** 1st : 2nd = 5:6

2nd : 3rd = 15:16

1st : 2nd : 3rd = 5 × 15 : 6 × 15 : 6 × 16

= 75 : 90 : 96

= 25 : 30 : 32

Difference between the first and the

thirnumber = 700

32x - 25x = 3500

7x = 3500

x = 500

Number, 1st=25×500=12500, 2<sup>nd</sup> =30×500

= 15000, 32 × 500 = 16000

Required answer =12500\*16000

= 200 000000

**Ans.47(D)** 125689×568942=71509751038

**Ans.48(C)** Cp of 1 toy = 360/12=30

Sp of one toy = 44

Profit % = (44-30)/30 × 100

= 46.66%

**Ans.49(D)** CI for two year = 9+9+9×9/100 = 18.81

Now 9850000×18.81 /100 = 1852785

**Ans.50(C)** Let number a,b,c,d.

ATQ

abc/bcd=279/261

a/d=31/29

d=29

**Ans.51(B)** CP = 2880/(100-4) × 100

= 2880/96 × 100 = 3000

**Ans.52(D)**

A ---15

4

60

B ---20

3

ATQ

4(4+3) + d×3 = 60

D = (60-28)/3= 32/3 days

**Ans.53(D)** 7+5+8+0+9+1+0+3+0+3+9=45 is divisible by9

**Ans.54(B)** 2A =5B

2A/5 =B

2A = 3C

2A/3= C

A:B:C = A: 2A/5 :2A/3

= 1:2/5 :2/3

= 15:6:10

**Ans.55(D)**

**Ans.56(A)** Average speed = 2ab/(a+b)

= 2×44×36/(44+36) = 39.6 km/h

**Ans.57(A)** Speed downstream =(12+6) km/ph=18 km/ph

Distance travelled = 18 x (12/60) = 3.6 km

**Ans.58(B)**

$$\frac{5x+7y}{2x+9y} = \frac{y(5\frac{x}{y}+7)}{y(2\frac{x}{y}+9)}$$

$$\frac{5 \times \frac{5}{3} + 7}{2 \times \frac{5}{3} + 9} = \frac{25 + 21}{10 + 27} = \frac{46}{37} = \frac{46}{37}$$

**Ans.59(A)** 360/100×42 = 151.2<sup>o</sup>

**Ans.60(B)** 42:14 = 3:1

**Ans.61(A)** 152000/19 × 25 =200000

**Ans.62(C)**  $\sqrt{169} \times \sqrt{225} + \sqrt{144} \times \sqrt{196}$   
 =13×15+12×14=195+168=363

**Ans.63(B)** Let the present age of Shubhi =4x, Moni =5x  
After 6 year ratio  
(4x + 6) 7 : (5x + 6) 6  
28x + 42 = 30x + 36  
30x - 28x = 6  
2x = 6  
x = 3

After 11 years the total sum of their ages = 12+11+15+11= 49

**Ans.64(B)** Sin 180=0  
So 5 (sin60 sin45 sin180 sin57 sin60 sin30)=0

**Ans.65(C)** Total value of 13 items = 1040  
Correct total = 1040-60+50 = 1030  
Correct average = 1030/13= 79.23

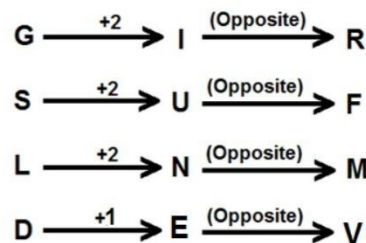
**Ans.66(D)**  $76 - (76)^2 + 76 \times (76 + 76 \div 0.76) = ?$   
 $? = 76 - (76)^2 + 76 \times (76 + 100)$   
 $? = 76 - (76)^2 + 76 \times 176$   
 $? = 76 (1 - 76 + 176)$   
 $? = 76 (101)$   
 $? = 7676$

**Ans.67(C)**  $\frac{\sqrt{5329}}{\sqrt{5041}} = \frac{73}{71}$

**Ans.68(C)** Other number =  $3157 \times 41 / 287 = 451$

**Ans.69(A)** G =  
 $\sqrt{7 + \sqrt{75} + \sqrt{7} + \sqrt{841}} = \sqrt{7 + \sqrt{75} + \sqrt{36}} = \sqrt{7 + \sqrt{81}} = \sqrt{16} = 4$   
G<sup>2</sup>=16

**Ans.70(A)** Let the larger number is=x  
ATQ  
x-40 = 40% of x  
x-40 = 2x/5  
5x- 200=2x  
3x = 200  
X =  $66 \frac{2}{3}$



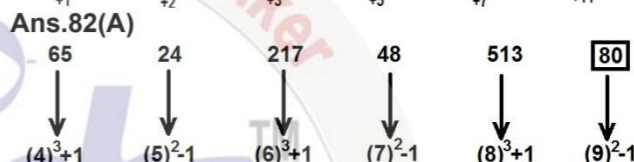
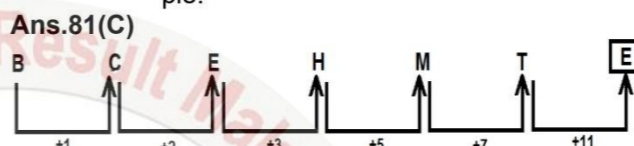
**Ans.76(C)** 18

**Ans.77(B)** @?%&

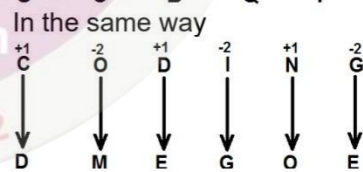
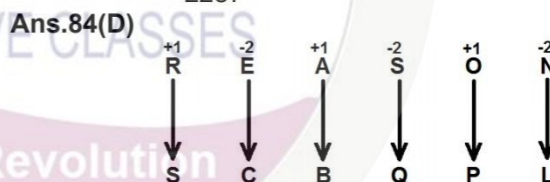
**Ans.78(D)** Cannot be determined

**Ans.79(D)** (48-26)=22=(22)<sup>2</sup>= 484  
(52-37)=15=(15)<sup>2</sup>=225  
(62-42)=20=(20)<sup>2</sup>=400

**Ans.80(B)** As India's national fruit is Mango, in the same way the national fruit of Austria is Apple.



**Ans.83(C)**  $2244 \times 18 + 48 - 16 \div 11 = ?$   
According to the question-  
 $2244 + 18 \times 48 \div 16 - 11 = ?$   
 $= 2244 + 18 \times 3 - 11$   
 $= 2244 + 54 - 11$   
 $= 2287$



**Ans.85(C)** 5,3,1,4,6,2

**Ans.86(B)** 25314

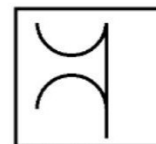
**Ans.87(A)**

**Ans.88(C)**  $684 \rightarrow (6 \times 8) \div 4 \rightarrow 12$   
 $452 \rightarrow (4 \times 5) \div 2 \rightarrow 10$   
 $882 \rightarrow (8 \times 8) \div 2 \rightarrow 32$   
 $625 \rightarrow (6 \times 2) \div 5 \rightarrow 2.4$

**Ans.89(D)**

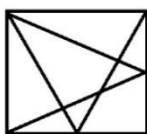
**Ans.90(B)**

**Ans.91(B)**

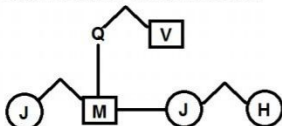


**General Intelligence and Reasoning**

**Ans.71(D)**



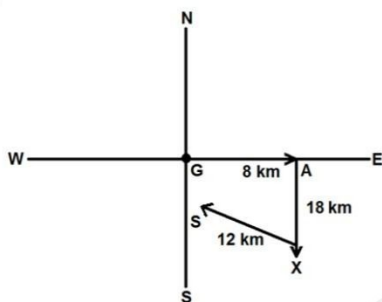
**Ans.72(C)** Cannot be determined



**Ans.73(B)** Japan's currency is Euro.

**Ans.74(B)**  $67 \rightarrow (6 \times 7) \rightarrow 42 \rightarrow (4)^3 + (2)^2 \rightarrow 64 + 4 \rightarrow 68$   
 $56 \rightarrow (5 \times 6) \rightarrow 30 \rightarrow (3)^3 + (0)^2 \rightarrow 27 + 0 \rightarrow 27$   
 $82 \rightarrow (8 \times 2) \rightarrow 16 \rightarrow (1)^3 + (6)^2 \rightarrow 1 + 36 \rightarrow 37$   
 $73 \rightarrow (7 \times 3) \rightarrow 21 \rightarrow (2)^3 + (1)^2 \rightarrow 8 + 1 \rightarrow 9$

**Ans.75(D)**

**Ans.92(C)****Ans.93(D)**  
**Ans.94(A)**  
**Ans.(95-97)****Ans.95(D)** South-west**Ans.96(A)** South-east**Ans.97(C)**  $(GX)^2 = (8)^2 + (18)^2$   
 $= 64 + 324$   
 $(GX)^2 = 388$   
 $GX = 20 \text{ km. (approx..)}$ **Ans.98(B)****Ans.99(D)****Ans.100(C)** 2 Jan 2009

**सामान्य विज्ञान एवं सामान्य जागरूकता**

- Ans.1(B)** रक्तचाप को मापने के लिए उपयोग किए जाने वाले उपकरण का नाम स्प्रिंगमोमेट्रोमीटर है।
- Ans.2(B)** भारत का कर्नाटक पठार उच्च भूकंपीय तीव्रता के क्षेत्र के अंतर्गत नहीं आता है।
- Ans.3(C)** पॉलिथीन बैग को नष्ट नहीं किया जा सकता क्योंकि वे पॉलिमर से बनी होती हैं।
- Ans.4(A)** आर्य शब्द का शाब्दिक अर्थ श्रेष्ठ है।
- Ans.5(B)** अजातशत्रु
- Ans.6(A)** महात्मा गांधी ने कहा था, 'सत्य परम तत्व है और वह ईश्वर है।'
- Ans.7(B)** विश्व विरासत दिवस 18 अप्रैल को मनाया जाता है।  
17 अप्रैल - विश्व हीमोफीलिया दिवस  
21 अप्रैल - सेक्रेटरीज दिवस  
22 अप्रैल - पृथ्वी दिवस
- Ans.8(C)** 42वाँ संविधान अधिनियम, 1976 "मिनी संविधान" माना जाता है।
- Ans.9(C)** थाईलैण्ड - बैंकाक,  
पेरिस - एफिल टावर  
क्यूबा - हवाना,  
लंदन - इण्डिया हाउस
- Ans.10(B)** बीहू असम का एक लोक नृत्य है।  
गरबा नृत्य - गुजरात  
गेर नृत्य - राजस्थान
- Ans.11(B)** 'गोभी' का खाद्य हिस्सा बड (कोपल) है।
- Ans.12(B)** कामुती सौर ऊर्जा परियोजना तमिलनाडु के कामुती में 2,500 एकड़ के क्षेत्र में एक सौर पार्क है। यह दुनिया का छठा सबसे बड़ा (2018 तक) सौर पार्क है।
- Ans.13(D)** 1992 के बैच के IAS अधिकारी और उपभोक्ता मामलों के विभाग के सचिव, निधि खरे को नए और नवीकरणीय ऊर्जा मंत्रालय (MNRE) के सचिव का अतिरिक्त प्रभार दिया गया है।  
नियुक्ति मुख्य सचिव के रूप में सेवा करने के लिए मणिपुर के लिए MNRE के पूर्व सचिव प्रशांत कुमार सिंह के प्रत्यावर्तन का अनुसरण करती है।  
प्रशांत कुमार सिंह ने अक्टूबर में MNRE के सचिव के रूप में कार्यभार संभाला था।  
राह खरे भारत के महत्वाकांक्षी हरित ऊर्जा लक्ष्यों और मिशनों की देखरेख करेंगे।
- Ans.14(A)**
- Ans.15(C)** शतरंज
- Ans.16(D)** 25 जनवरी
- Ans.17(B)** हर साल मणिपुर राज्य 21 से 30 नवंबर तक "मणिपुर संग्गाई महोत्सव" मनाता है। 'त्योहार' का नाम राज्य पशु, संग्गाई के नाम पर रखा गया है, केवल मणिपुर में ही भूरा शाखादार सींगवाला हिरण पाया जाता है।
- Ans.18(C)**
- Ans.19(C)** संयुक्त राज्य अमेरिका
- Ans.20(D)** सरकार ने 15 जनवरी, 2025 को "भरत रणभूमि दर्शन" ऐप और वेबसाइट लॉन्च की, जो पुणे, महाराष्ट्र में सेना दिवस समारोह के साथ मेल खाती थी।  
यह ऐप संयुक्त रूप से रक्षा, पर्यटन और भारतीय सेना के मंत्रालयों द्वारा विकसित किया गया है।  
यह नागरिकों को प्रमुख युद्धक्षेत्र स्थानों पर जाने की अनुमति देता है, जिनमें 1962, 1971 और 1999 के युद्धों के साथ-साथ सियाचेन बेस कैम्प और गैलवान घाटी जैसे महत्वपूर्ण संघर्ष क्षेत्र शामिल हैं।  
रक्षा मंत्री राजनाथ सिंह ने पहल शुरू की।  
ऐप का उद्देश्य सीमा क्षेत्रों को पर्यटक हब में बदलना है, जो नागरिकों को भारत के सैन्य इतिहास और सैनिकों के बलिदानों से जोड़ते हैं।
- Ans.21(C)** पूर्व सेना प्रमुख जनरल (ret'd) वीके सिंह को गुरुवार को मिजोरम के 25 वें गवर्नर के रूप में शपथ दिलाई गई।  
सिंह (73) ने हरि बाबू कामहम्पति की जगह ली, जिन्हें ओडिशा के गवर्नर के रूप में नियुक्त किया गया था।  
कार्यालय और गोपनीयता की शपथ को राज भवन में गौहाटी उच्च न्यायालय के मुख्य न्यायाधीश विजय बिशनोई द्वारा प्रशासित किया गया था।

- जनरल सिंह ने 2010 से 2012 तक सेना स्टाफ (COAS) के 24 वें प्रमुख के रूप में कार्य किया।  
सिंह जन्म विवाद और सेवानिवृत्ति के मुद्दे पर केंद्र के खिलाफ कानूनी कार्रवाई करने के लिए सेना के कर्मचारियों के पहले भारतीय प्रमुख बने।  
सेवानिवृत्ति के बाद, सिंह 2014 में भाजपा में शामिल हुए, गाजियाबाद (उत्तर प्रदेश) से एक सांसद के रूप में चुने गए।  
मिजोरम ने असम, मणिपुर और त्रिपुरा के साथ अंतर-राज्य सीमाओं के साथ, बांग्लादेश (पश्चिम) और म्यांमार (पूर्व और दक्षिण) के साथ 722 किमी अंतरराष्ट्रीय सीमाओं को साझा किया।  
**Ans.22(A)** भारत ने क्यूएस वर्ल्ड फ्यूचर स्किल्स इंडेक्स 2025 में कुल मिलाकर 25 वें स्थान पर है।  
भारत ने संयुक्त राज्य अमेरिका के ठीक पीछे, "फ्यूचर ऑफ वर्क" श्रेणी में विश्व स्तर पर दूसरा स्थान हासिल किया है।  
क्यूएस वर्ल्ड फ्यूचर स्किल्स इंडेक्स नौकरी के बाजारों को विकसित करने के लिए देशों की तत्परता का मूल्यांकन करता है।  
सूचकांक कौशल विकास, शिक्षा और आर्थिक परिवर्तन पर केंद्रित है।  
क्यूएस वर्ल्ड फ्यूचर स्किल्स इंडेक्स लंदन स्थित क्राकरेली साइमंड्स (क्यूएस) द्वारा जारी किया गया है।  
सूचकांक का उद्देश्य एआई, डिजिटल प्रौद्योगिकियों, हरी प्रौद्योगिकियों और स्थिरता जैसे भविष्य के कौशल के लिए देशों की तैयारियों का आकलन करना है।
- Ans.23(C)** कर्नाटक की सीमा पश्चिम में अरब सागर, उत्तर-पश्चिम में गोवा, उत्तर में महाराष्ट्र, उत्तर पूर्व में तेलंगाना, पूर्व में आंध्र प्रदेश, दक्षिण-पूर्व में तमिलनाडु और दक्षिण में केरल से लगती है। यह क्षेत्रफल के संदर्भ से छठा सबसे बड़ा भारतीय राज्य है।
- Ans.24(C)** उत्तर कोरिया पर किम वंश का शासन है, जिसे उत्तर कोरिया में माउंट पैक्टु ब्लडलाइन के रूप में जाना जाता है।  
कोरियाई पीपुल्स आर्मी (केपीए) में 1,106,000 सक्रिय और 8,389,000 रिजर्व और अर्धसैनिक बल हैं, जो इसे दुनिया का सबसे बड़ा सैन्य संस्थान बनाता है।
- Ans.25(D)** दक्षिण कोरिया में विश्व के पहले 5G नेटवर्क की शुरुआत की गई।
- Ans.26(B)** सूचकांक की गणना चार प्रमुख संकेतकों को जोड़ती है: स्वास्थ्य के लिए जीवन प्रत्याशा, स्कूली शिक्षा के वर्षों की अपेक्षित, शिक्षा के लिए स्कूली शिक्षा के माध्य वर्ष और जीवन स्तर के लिए प्रति व्यक्ति सकल राष्ट्रीय आय पाकिस्तानी अर्थशास्त्री महबूब उल हक ने 1990 में एचडीआई का निर्माण किया था जिसका उपयोग संयुक्त राष्ट्र विकास कार्यक्रम (UNDP) द्वारा देश के विकास को मापने के लिए किया गया था।  
एंटासिड अजीर्ण के इलाज के लिए उपयोग किया जाता है।  
पोटेशियम को चादर में नहीं बदला जा सकता है।  
जब दो परमाणुओं के बीच बंध बनते हैं, तो निकाय की ऊर्जा कम होगी।
- Ans.30(D)**
- Ans.31(D)**
- Ans.32(A)** एंडर्स सेल्सियस ने सेन्टीग्रेड पैमाने का आविष्कार किया।  
इनमें से कोई नहीं
- Ans.33(D)**
- Ans.34(D)** वे अल्ट्रासोनिक ध्वनि तरंगें उत्पन्न करते हैं।
- Ans.35(A)** टर्न अराउंड टाइम
- Ans.36(C)** 1 और 2 दोनों
- Ans.37(B)** विद्युत ऊर्जा को प्रकाश ऊर्जा में
- Ans.38(B)** मैग्नीशियम क्लोरोफिल में मौजूद पौधे के पत्तों को हरा रंग देता है।  
की रीडिंग पहले से कम होगा होगी।  
प्याज छीलने से आंसू निकलते हैं क्योंकि प्याज सल्फेनिक अम्ल छोड़ता है।
- Ans.39(B)** टेपलॉन का उपयोग नॉन स्टिक पैन के उत्पादन के लिए किया जाता है।
- Ans.40(A)**
- Ans.41(B)** श्वेत क्रांति दुग्ध उत्पादन से संबंधित है।
- Ans.42(A)** प्रेशर कुकर में खाना कम समय में पक जाता है क्योंकि पानी का कथनांक बढ़ जाता है।
- Ans.43(D)** अनंत
- Ans.44(C)** गेहूं का उत्पादन
- Ans.45(B)** ट्रांजिस्टर बनाने के लिए सबसे अधिक उपयोग की जाने वाली सामग्री सिलिकॉन है।

**गणित**

**Ans.46(A)** 1st : 2nd = 5:6  
 2nd : 3rd = 15:16  
 1st : 2nd : 3rd = 5 × 15 : 6 × 15 : 6 × 16  
 = 75 : 90 : 96  
 = 25 : 30 : 32  
 पहली और तीसरी संख्या के बीच का अंतर = 700  
 $32x - 25x = 3500$   
 $7x = 3500$   
 $x = 500$   
 पहला नंबर =  $25 \times 500 = 12500$ , दूसरा =  $30 \times 500 = 15000$ ,  
 $32 \times 500 = 16000$   
 अभीष्ट उत्तर =  $12500 \times 16000 = 200\,000\,000$

**Ans.47(D)**  $125689 \times 568942 = 71509751038$

**Ans.48(C)** खिलौने का क्रय मूल्य =  $360/12 = 30$

खिलौने का विक्रय मूल्य = 44  
 लाभ % =  $(44-30)/30 \times 100$   
 = 46.66%

**Ans.49(D)** दो साल का चक्रवृद्धि ब्याज =  $9+9+9 \times 9/100 = 18.81$

तब  $9850000 \times 18.81/100 = 1852785$

**Ans.50(C)** मान संख्या a, b, c, d.

$abc/bcd = 279/261$

$a/d = 31/29$

$d = 29$

**Ans.51(B)** क्रय मूल्य =  $2880/(100-4) \times 100$

=  $2880/96 \times 100 = 3000$

**Ans.52(D)** A ---15

4 60

B ---20

$4(4+3) + d \times 3 = 60$

$D = (60-28)/3 = 32/3$  दिन

**Ans.53(D)**  $7+5+8+0+9+1+0+3+0+3+9=45$  9 से विभाज्य है

**Ans.54(B)**  $2A = 5B$

$2A/5 = B$

$2A = 3C$

$2A/3 = C$

A:B:C = A :  $2A/5$  :  $2A/3$

= 1:2/5 : 2/3

= 15:6:10

**Ans.55(D)**

**Ans.56(A)** औसत गति =  $2ab/(a+b) = 2 \times 44 \times 36/(44+36) = 39.6$  km/h

**Ans.57(A)** अनुप्रवाह और गति =  $(12 + 6) = 18$  किमी / घंटा

अनुप्रवाह और गति =  $18 \times (12/60) = 3.6$  किमी०

**Ans.58(B)** 
$$\frac{5x+7y}{2x+9y} = \frac{y(5\frac{x}{y}+7)}{y(2\frac{x}{y}+9)}$$

$$= \frac{5 \times \frac{5}{3} + 7}{2 \times \frac{5}{3} + 9} = \frac{25+21}{10+27} = \frac{46}{37} = \frac{46}{37}$$

**Ans.59(A)**  $360/100 \times 42 = 151.2^\circ$

**Ans.60(B)**  $42:14 = 3:1$

**Ans.61(A)**  $152000/19 \times 25 = 200000$

**Ans.62(C)**  $\sqrt{169} \times \sqrt{225} + \sqrt{144} \times \sqrt{196}$

=  $13 \times 15 + 12 \times 14 = 195 + 168 = 363$

**Ans.63(B)** माना शुभी की वर्तमान आयु =  $4x$ ,

मोनी =  $5x$

6 वर्ष बाद अनुपात

$(4x+6) : (5x+6) = 6$

$28x+42 = 30x+36$

$30x - 28x = 6$

$2x = 6$

$x = 3$

11 साल के बाद उनकी उम्र का कुल योग =  $12+11+15+11 = 49$

$\sin 180 = 0$

तो,  $5(\sin 60 \sin 45 \sin 180 \sin 57 \sin 60 \sin 30) = 0$

**Ans.65(C)** 13 वस्तुओं का कुल मूल्य = 1040

कुल सही =  $1040 - 60 + 50 = 1030$

सही औसत =  $1030/13 = 79.23$

**Ans.66(D)**  $76 - (76)^2 + 76 \times (76 + 76 \div 0.76) = ?$

$? = 76 - (76)^2 + 76 \times (76 + 100)$

$? = 76 - (76)^2 + 76 \times 176$

$? = 76(1 - 76 + 176)$

$? = 76(101)$

$? = 7676$

**Ans.67(C)**  $\frac{\sqrt{5329}}{\sqrt{5041}} = 73/71$

**Ans.68(C)** दूसरी संख्या =  $3157 \times 41 / 287 = 451$

**Ans.69(A)** G =

$$\sqrt{7 + \sqrt{75}} + \sqrt{7 + \sqrt{841}} = \sqrt{7 + \sqrt{75}} + \sqrt{36} = \sqrt{7 + \sqrt{81}} = \sqrt{16} = 4$$

$G^2 = 16$

**Ans.70(A)** माना बड़ी संख्या = x

$x - 40 = 40\%$  of x

$x - 40 = 2x/5$

$5x - 200 = 2x$

$3x = 200$

$x = \frac{200}{3}$

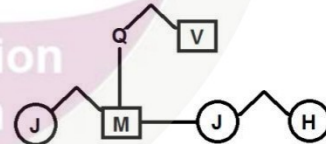
$x = 66\frac{2}{3}$

**सामान्य बुद्धि एवं तर्क शक्ति**

**Ans.71(D)**



**Ans.72(C)** निर्धारित नहीं किया जा सकता।



**Ans.73(B)** जापान की मुद्रा यूरो हैं।

**Ans.74(B)**  $67 \rightarrow (6 \times 7) \rightarrow 42 \rightarrow (4)^3 + (2)^2 \rightarrow 64 + 4 \rightarrow 68$

$56 \rightarrow (5 \times 6) \rightarrow 30 \rightarrow (3)^3 + (0)^2 \rightarrow 27 + 0 \rightarrow 27$

$82 \rightarrow (8 \times 2) \rightarrow 16 \rightarrow (1)^3 + (6)^2 \rightarrow 1 + 36 \rightarrow 37$

$73 \rightarrow (7 \times 3) \rightarrow 21 \rightarrow (2)^3 + (1)^2 \rightarrow 8 + 1 \rightarrow 9$

**Ans.75(D)**

$G \xrightarrow{+2} I \xrightarrow{\text{(विपरीत)}} R$

$S \xrightarrow{+2} U \xrightarrow{\text{(विपरीत)}} F$

$L \xrightarrow{+2} N \xrightarrow{\text{(विपरीत)}} M$

$D \xrightarrow{+1} E \xrightarrow{\text{(विपरीत)}} V$

**Ans.76(C)** 18

**Ans.77(B)** @?%&

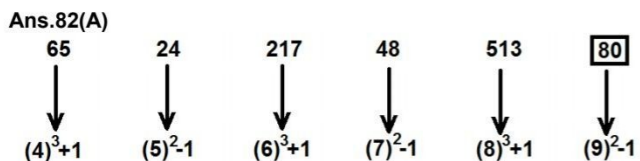
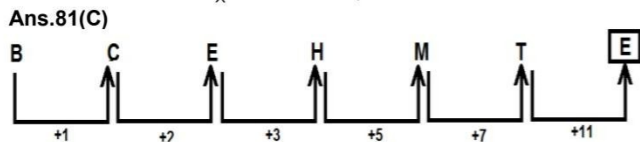
**Ans.78(D)** निर्धारित नहीं किया जा सकता।

**Ans.79(D)**  $(48-26) = 22 = (22)^2 = 484$

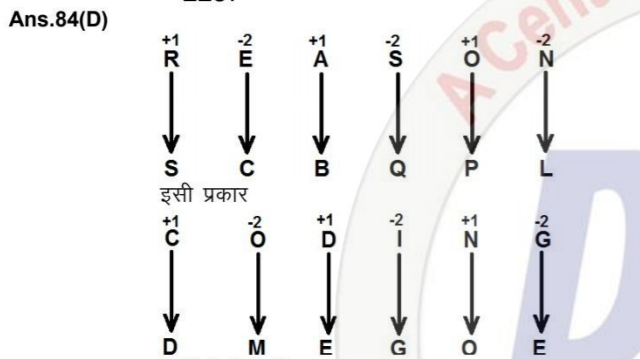
$(52-37) = 15 = (15)^2 = 225$

$(62-42)=20=(20)^2=400$

**Ans.80(B)** जिस प्रकार भारत का राष्ट्रीय फल आम है, उसी प्रकार आस्ट्रिया का राष्ट्रीय फल सेब है।



**Ans.83(C)**  $2244 \times 18 + 48 - 16 \div 11 = ?$   
प्रश्नानुसार,  
 $2244 + 18 \times 48 \div 16 - 11 = ?$   
 $= 2244 + 18 \times 3 - 11$   
 $= 2244 + 54 - 11$   
 $= 2287$

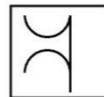


**Ans.85(C)** 5,3,1,4,6,2  
**Ans.86(B)** 25314  
**Ans.87(A)**  
**Ans.88(C)**

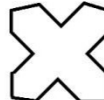
$684 \rightarrow (6 \times 8) \div 4 \rightarrow 12$   
 $452 \rightarrow (4 \times 5) \div 2 \rightarrow 10$   
 $882 \rightarrow (8 \times 8) \div 2 \rightarrow 32$

$625 \rightarrow (6 \times 2) \div 5 \rightarrow 2.4$

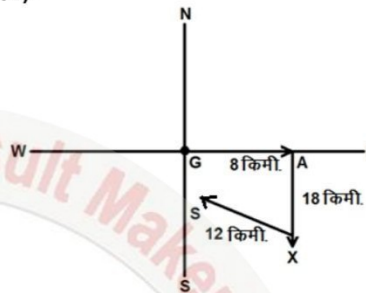
**Ans.89(D)**  
**Ans.90(B)**  
**Ans.91(B)**



**Ans.92(C)**



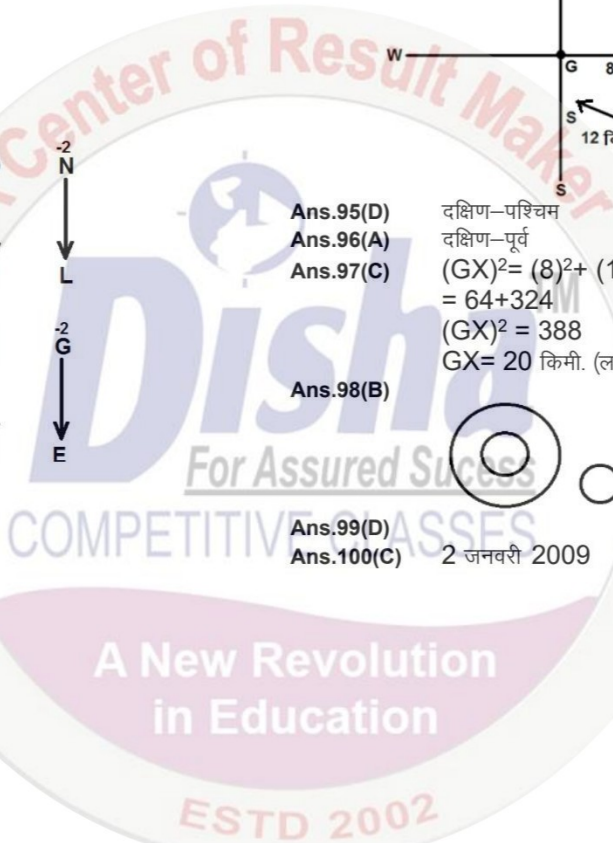
**Ans.93(D)**  
**Ans.94(A)**  
**Ans.95-97)**



**Ans.95(D)** दक्षिण-पश्चिम  
**Ans.96(A)** दक्षिण-पूर्व  
**Ans.97(C)**  $(GX)^2 = (8)^2 + (18)^2$   
 $= 64 + 324$   
 $(GX)^2 = 388$   
 $GX = 20$  किमी. (लगभग)

**Ans.98(B)**

**Ans.99(D)**  
**Ans.100(C)** 2 जनवरी 2009





# DISHA COMPETITIVE CLASSES

**100% Passing Guaranteed in Competitive Exams**

**PAY BACK TO SOCIETY OUR SOCIAL RESPONSIBILITY**

**(Competitive Career Guidance)**

**ORGANIZED – COMPLETELY FREE OF COST  
PRACTICE EXAM & GUIDANCE CAMP**

**VACANCY NO - 22195**

**RAILWAYS RRB GROUP - D**

**VENUE: CSMT AUDITORIUM**

**DATE & TIME: 08/04/2026  
AT 11:30 AM**

**EXAM FORM FILLED STUDENTS**

**RAILWAY, BANK & SSC  
COMPETITIVE ASPIRANTS**

**FUTURE EXAM ASPIRANTS**

**ALL SUCH STUDENTS CAN  
PARTICIPATE IN THIS PRACTICE  
EXAM AND GUIDANCE CAMP.**

**FOR MORE DETAILS CONTACT:**

**PRASHANT – 9004411673    VISHAL – 9004412663    SACHIN – 9004412666  
S. MORE – 9004415195**

 **9323469825 / 7977998102**

***Mr. S. K. Singh***

***CEO & Founder***

***{Ex-Station Manager C.R.}***

